

**3 PRIEDAS.**

**LHMT pažyma. Aplinkos apsaugos agentūros raštas dėl foninių koncentracijų.**

**Oro teršalų sklaidos modeliavimo rezultatai (žemėlapiai).**



**LIETUVOS HIDROMETEOROLOGIJOS TARNYBA  
PRIE APLINKOS MINISTERIJOS  
KLIMATOLOGIJOS SKYRIUS**

Biudžetinė įstaiga, Rudnios g. 6, LT-09300 Vilnius, tel. (8 5) 275 1194, faks. (8 5) 272 8874, el.p. lhmt@meteo.lt, www.meteo.lt  
Duomenys kaupiami ir saugomi Juridinių asmenų registre, kodas 290743240

UAB „Infraplanas“  
Vykančiajai direktorei Aušrai Švarplienei

I 2015-03-30 sutartį Nr. P6-32 (2015)  
ir 2015-03-20 prašymą Nr. S-2015-36

K. Donelaičio g. 55-2, LT-44245 Kaunas  
El. p. info@infraplanas.lt

**PAŽYMA APIE HIDROMETEOROLOGINES SĄLYGAS**

2015 m. gegužės 12 d. Nr. (5.58.-9)-B8- 831

Elektroniniu paštu pateikiame Biržų, Dotnuvos, Šiaulių, Vilniaus, Klaipėdos, Kauno, Lazdijų, Raseinių meteorologijos stočių (toliau – MS) ir Panevėžio hidrometeorologijos stoties (toliau – HMS) 2010–2014 m. vėjo greičio (m/s), vėjo krypties (laipsniai), oro temperatūros (°C), bendrojo debesuotumo (balai ir oktantai), santykinės oro drėgmės (%), atmosferos slėgio stoties lygyje (hPa) ir kritulių kiekio (mm) matavimų duomenis.

Biržų MS koordinatės: 56,193191 ir 24,774184, aukštis virš jūros lygio – 60,2 m, barometro aukštis – 61,5 m.

Dotnuvos MS koordinatės: 55,395993 ir 23,866224, aukštis virš jūros lygio – 69,1 m, barometro aukštis – 77,1 m;

Šiaulių MS koordinatės: 55,942222 ir 23,331111, aukštis virš jūros lygio – 105,9 m, barometro aukštis – 107,4 m;

Vilniaus MS koordinatės: 54,625992 ir 25,107064; aukštis virš jūros lygio 162,0 m, barometro aukštis – 155,9 m;

Klaipėdos MS koordinatės: 55,731350 ir 21,091570, aukštis virš jūros lygio – 6,2 m, barometro aukštis – 7,3 m;

Kauno MS koordinatės: 54,883960 ir 23,835880; stoties aukštis virš jūros lygio 76,1 m, barometro aukštis – 77 m;

Lazdijų MS koordinatės: 54,232210 ir 23,510680, aukštis virš jūros lygio – 133 m, barometro aukštis – 133,6 m;

Raseinių MS koordinatės: 55,394569 ir 23,133073, aukštis virš jūros lygio – 110,7 m, barometro aukštis – 110,5 m;

Panevėžio HMS koordinatės: 55,735154 ir 24,417184, aukštis virš jūros lygio – 57,1 m, barometro aukštis – 58,3 m.

Pagal Lietuvos hidrometeorologijos tarnybos prie AM meteorologinių stebėjimų nuostatus meteorologijos stotyse iki 2011 m. birželio 30 d. visi stebėjimai buvo atliekami kas 3 val. (debesuotumo – ir dabar); kritulių kiekio iki 2012 m. gruodžio 31 d. – kas 6 val. GMT laiku. Vėjo parametrai matuojami 10 m aukštyje.



Vyriausioji specialistė  
mob. 8 648 06 311, el. paštas [zina.kitriene@meteo.lt](mailto:zina.kitriene@meteo.lt)

Zina Kitrienė

Originalas nebus siunčiamas.



**APLINKOS APSAUGOS AGENTŪROS  
TARŠOS PREVENCIJOS DEPARTAMENTAS**

Biudžetinė įstaiga, A. Juozapavičiaus g. 9, LT-09311 Vilnius, tel. 8 706 62 008, el.p. [aaa@aaa.am.lt](mailto:aaa@aaa.am.lt), <http://gamta.lt>  
Duomenys kaupiami ir saugomi Juridinių asmenų registre, kodas 188784898

UAB „Infraplanas“  
El. p. [info@infraplanas.lt](mailto:info@infraplanas.lt)

2018-06-15 Nr. (30.3)-A4-5698

2018-05-29 Nr. S-2018-62

**DĖL FONINIO APLINKOS ORO UŽTERŠTUMO DUOMENŲ**

Vadovaujantis Teršalų sklaidos skaičiavimo modelių, foninio aplinkos oro užterštumo duomenų ir meteorologinių duomenų naudojimo tvarka ūkinės veiklos poveikiui aplinkos orui įvertinti, patvirtinta Lietuvos Respublikos aplinkos ministro 2007 m. lapkričio 30 d. įsakymu Nr. D1-653 „Dėl teršalų sklaidos skaičiavimo modelių, foninio aplinkos oro užterštumo duomenų ir meteorologinių duomenų naudojimo tvarkos ūkinės veiklos poveikiui aplinkos orui įvertinti“ ir Foninio aplinkos oro užterštumo duomenų naudojimo ūkinės veiklos poveikiui aplinkos orui įvertinti rekomendacijų, patvirtintų Aplinkos apsaugos agentūros direktoriaus 2008 m. liepos 10 d. įsakymu Nr. AV-112 „Dėl foninio aplinkos oro užterštumo duomenų naudojimo ūkinės veiklos poveikiui aplinkos orui įvertinti rekomendacijų patvirtinimo“ reikalavimais, atliekant planuojamos eksploatuoti netinkamų transporto priemonių demontavimo įmonės, esančios Dubysos g. 49, Gruzdiškės k., Raseinių r. (koordinatės 446289, 6141186 LKS) į aplinkos orą išmetamų teršalų pažemio koncentracijų sklaidos modeliavimą, prašome vadovautis Kauno regiono santykinai švarių Lietuvos kaimiškųjų vietovių aplinkos oro teršalų vidutinių metinių koncentracijų vertėmis, kurios pateiktos interneto svetainėje <http://gamta.lt>, skyriuje „Foninės koncentracijos PAOV skaičiavimams“.

Teršalų sklaidos skaičiavimus atlikti LKS 94 koordinacių sistemoje, atsižvelgiant į objekto teritorijos topografinę nuotrauką.

Departamento direktorė

Justina Černienė

Zoja Darčanova, 8 37 302607, el. p. [zoja.darcanova@aaa.am.lt](mailto:zoja.darcanova@aaa.am.lt),

PROJECT TITLE:

**Transporto priemonių demontavimo įmonė, Dubysos g. 49, Gruzdžiškės k., Raseinių sen, Raseinių r. sav.**

COMMENTS:

CO 8 val. su fonu

SOURCES:

**7**

RECEPTORS:

**432**

OUTPUT TYPE:

**Concentration**

MAX:

**240,01 ug/m<sup>3</sup>**

COMPANY NAME:

MODELER:

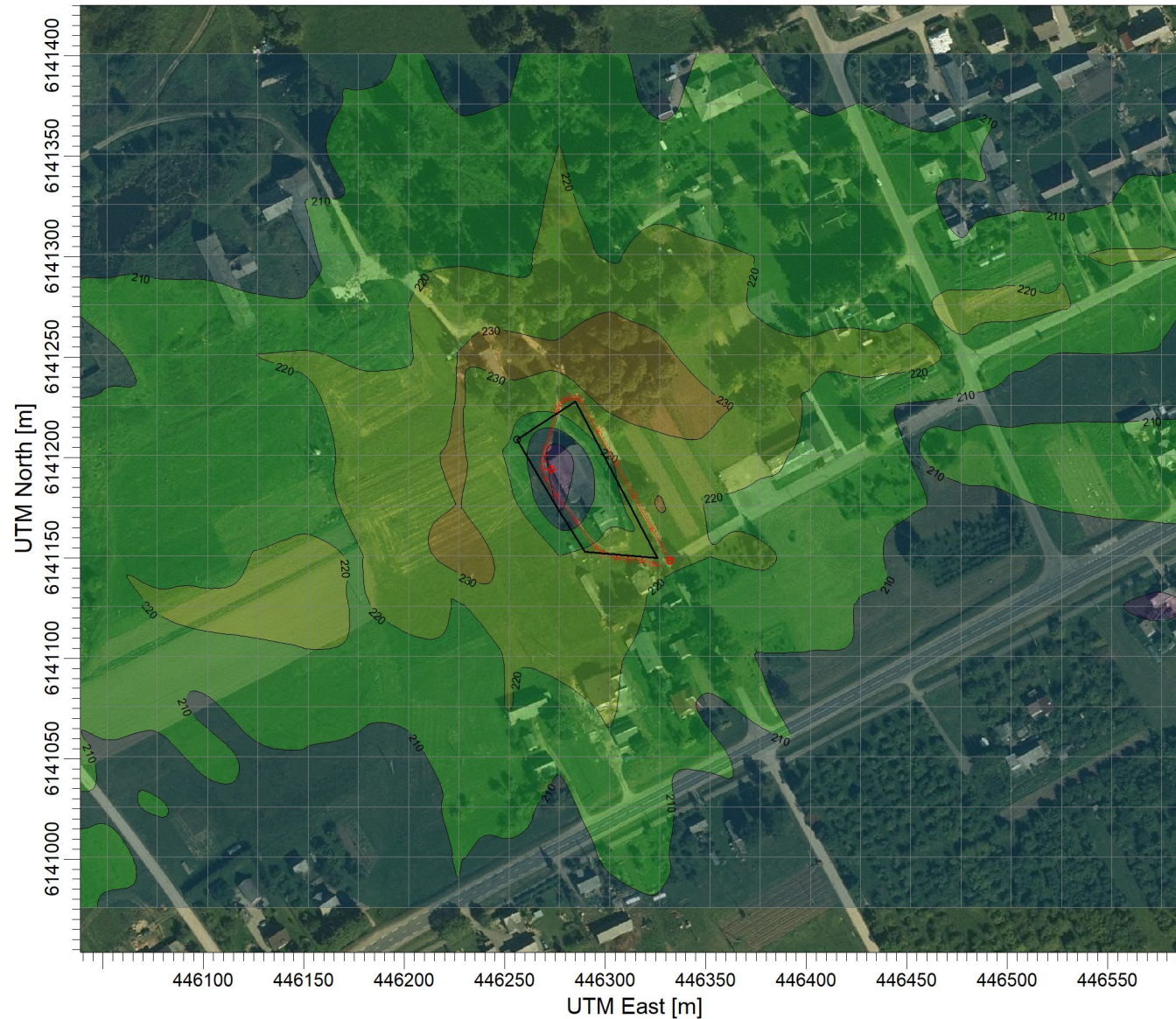
DATE:

**2018-07-20**

SCALE:

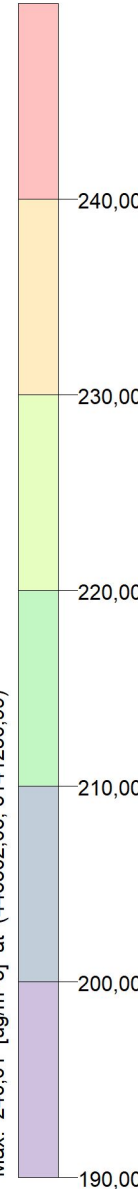
1:3 300

PROJECT NO.:



ug/m<sup>3</sup>

PLOT FILE OF HIGH 1ST HIGH 8-HR VALUES FOR SOURCE GROUP: CO  
Max: 240,01 [ug/m<sup>3</sup>] at (446302,06, 6141250,99)



PROJECT TITLE:

**Transporto priemonių demontavimo įmonė, Dubysos g. 49, Gruzdžiškės k., Raseinių sen, Raseinių r. sav.**

COMMENTS:

KD2,5 1 m. su fonu

SOURCES:

**7**

RECEPTORS:

**432**

OUTPUT TYPE:

**Concentration**

MAX:

**7,600 ug/m<sup>3</sup>**

COMPANY NAME:

MODELER:

DATE:

**2018-07-20**

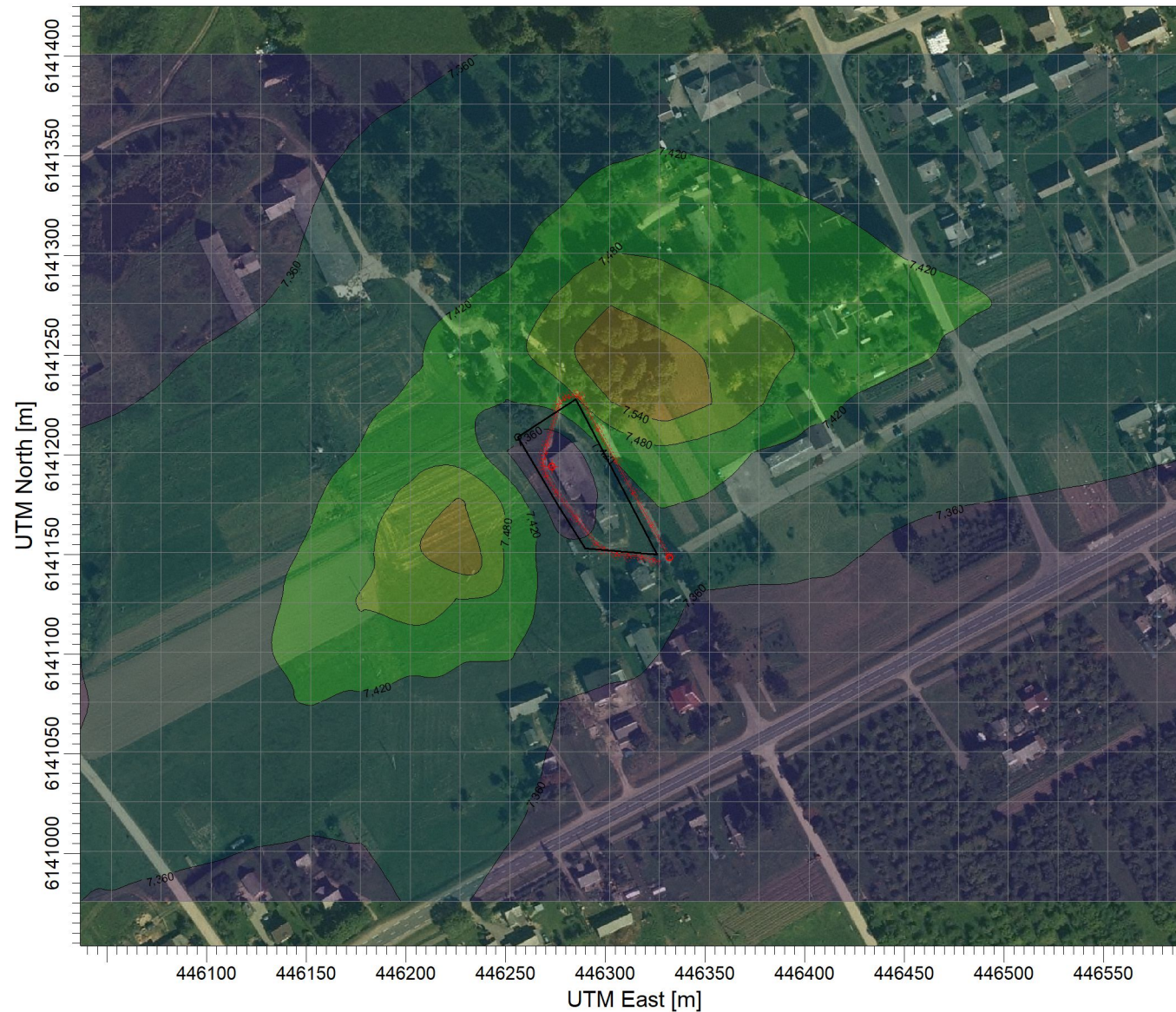
SCALE:

1:3 300

0

0,1 km

PROJECT NO.:



PLOT FILE OF ANNUAL VALUES AVERAGED ACROSS 5 YEARS FOR SOURCE GROUP: KD25

Max: 7,600 [ug/m<sup>3</sup>] at (446227,06, 6141150,99)

ug/m<sup>3</sup>

PROJECT TITLE:

**Transporto priemonių demontavimo įmonė, Dubysos g. 49, Gruzdžiškės k., Raseinių sen, Raseinių r. sav.**

COMMENTS:

KD10 1 m. su fonu

SOURCES:

**7**

RECEPTORS:

**432**

OUTPUT TYPE:

**Concentration**

MAX:

**9,704 ug/m<sup>3</sup>**

COMPANY NAME:

MODELER:

DATE:

**2018-07-20**

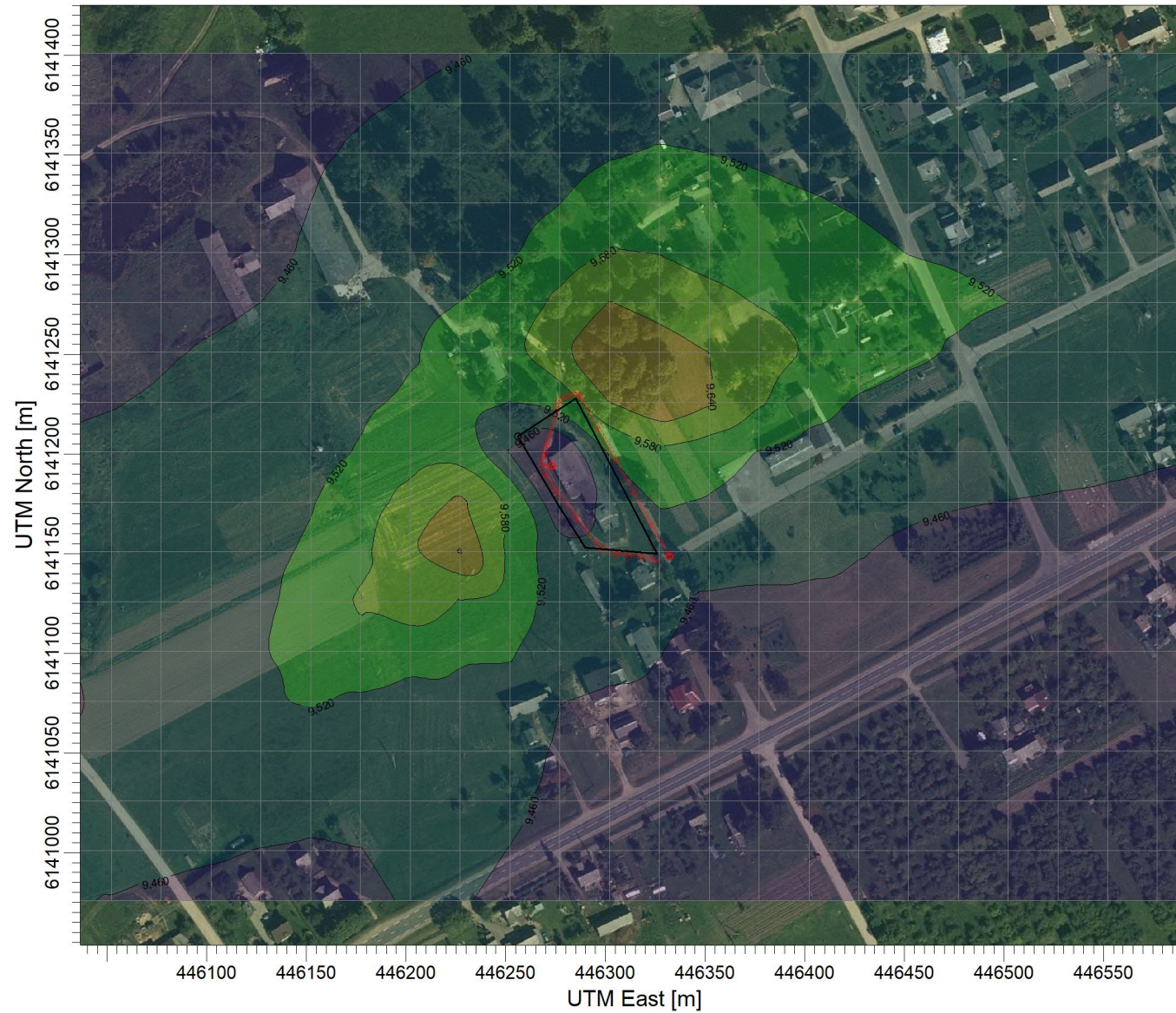
SCALE:

1:3 300

0

0,1 km

PROJECT NO.:



PLOT FILE OF ANNUAL VALUES AVERAGED ACROSS 5 YEARS FOR SOURCE GROUP: KD10

Max: 9,704 [ug/m<sup>3</sup>] at (446227,06, 6141150,99)

ug/m<sup>3</sup>

PROJECT TITLE:

**Transporto priemonių demontavimo įmonė, Dubysos g. 49, Gruzdiškės k., Raseinių sen, Raseinių r. sav.**

COMMENTS:

KD10 24 val. su fonu

SOURCES:

**7**

RECEPTORS:

**432**

OUTPUT TYPE:

**Concentration**

MAX:

**10,133 ug/m<sup>3</sup>**

COMPANY NAME:

MODELER:

DATE:

**2018-07-20**

SCALE:

1:3 300

0 0,1 km

PROJECT NO.:



ug/m<sup>3</sup>

KD10

PLOT FILE OF 90.40TH PERCENTILE 24-HR VALUES FOR SOURCE GROUP: KD10  
Max: 10,133 [ug/m<sup>3</sup>] at (446327,06, 6141225,99)

PROJECT TITLE:

**Transporto priemonių demontavimo įmonė, Dubysos g. 49, Gruzdžiškės k., Raseinių sen, Raseinių r. sav.**

COMMENTS:

NO2 1 m. su fonu

SOURCES:

**7**

RECEPTORS:

**432**

OUTPUT TYPE:

**Concentration**

MAX:

**4,852 ug/m<sup>3</sup>**

COMPANY NAME:

MODELER:

DATE:

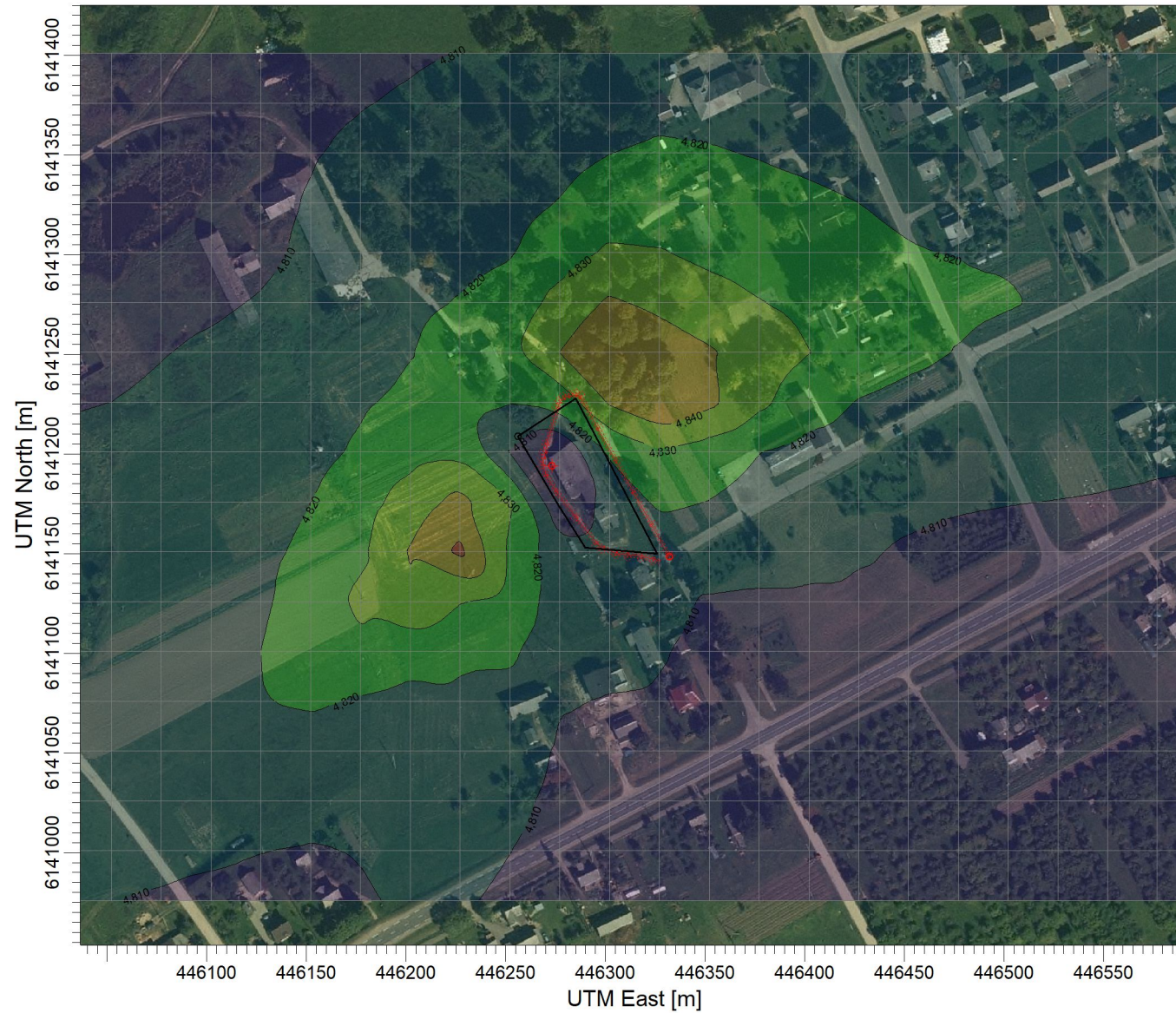
**2018-07-20**

SCALE:

1:3 300

0 0,1 km

PROJECT NO.:



PLOT FILE OF ANNUAL VALUES AVERAGED ACROSS 5 YEARS FOR SOURCE GROUP: NOX

Max: 4,852 [ug/m<sup>3</sup>] at (446227,06, 6141150,99)

ug/m<sup>3</sup>



PROJECT TITLE:

**Transporto priemonių demontavimo įmonė, Dubysos g. 49, Gruzdžiškės k., Raseinių sen, Raseinių r. sav.**

COMMENTS:

NO2 1 val. su fonu

SOURCES:

**7**

RECEPTORS:

**432**

OUTPUT TYPE:

**Concentration**

MAX:

**5,789 ug/m<sup>3</sup>**

COMPANY NAME:

MODELER:

DATE:

**2018-07-20**

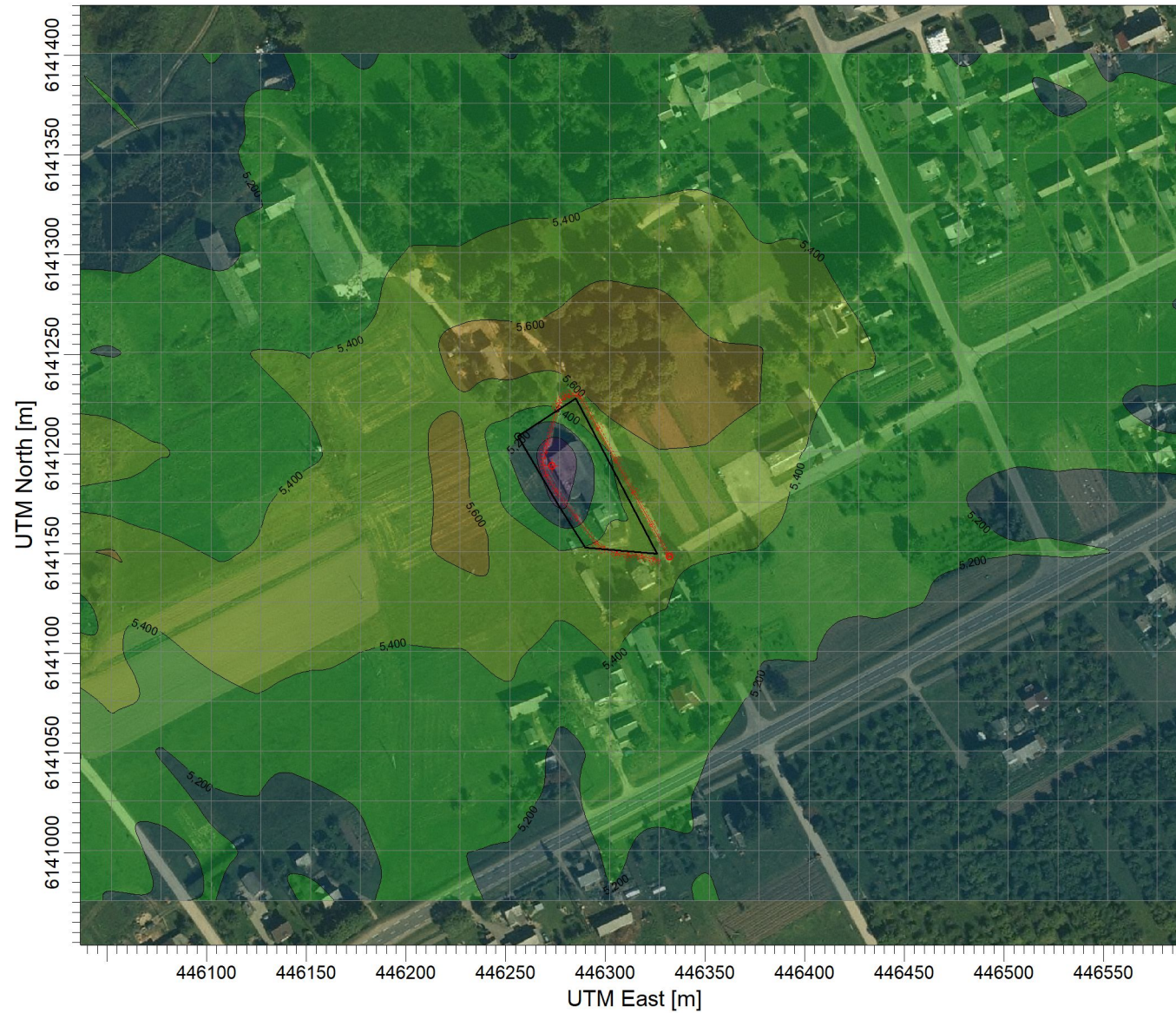
SCALE:

1:3 300

0

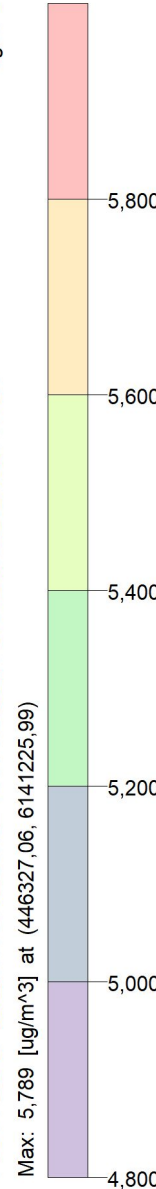
0,1 km

PROJECT NO.:



ug/m<sup>3</sup>

PLOT FILE OF 99.80TH PERCENTILE 1-HR VALUES FOR SOURCE GROUP: NOX  
Max: 5,789 [ug/m<sup>3</sup>] at (446327,06, 6141225,99)



PROJECT TITLE:

**Transporto priemonių demontavimo įmonė, Dubysos g. 49, Gruzdžiškės k., Raseinių sen, Raseinių r. sav.**

COMMENTS:

SO2 1 val. su fonu

SOURCES:

**7**

RECEPTORS:

**432**

OUTPUT TYPE:

**Concentration**

MAX:

**2,256 ug/m<sup>3</sup>**

COMPANY NAME:

MODELER:

DATE:

**2018-07-20**

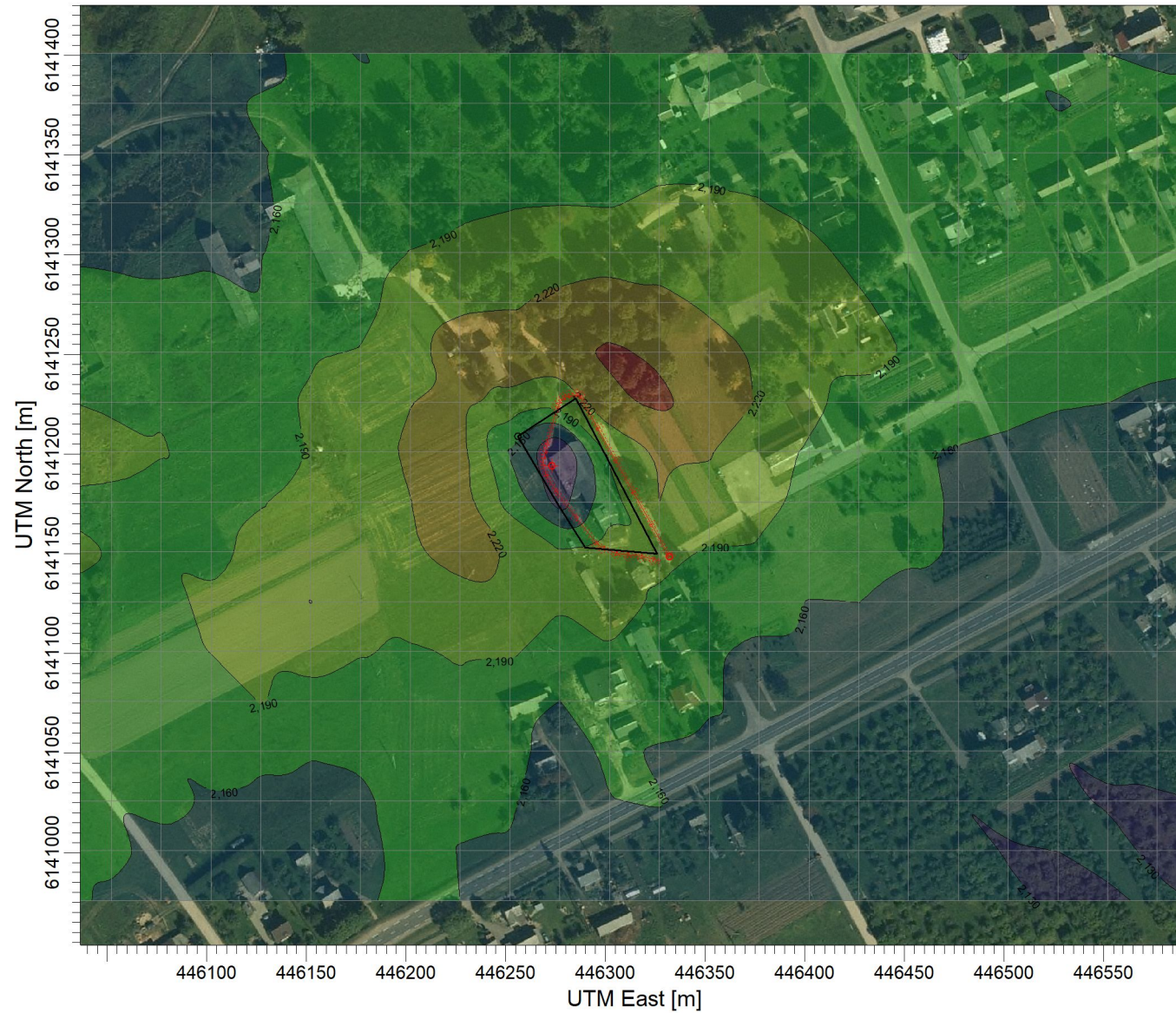
SCALE:

1:3 300

0

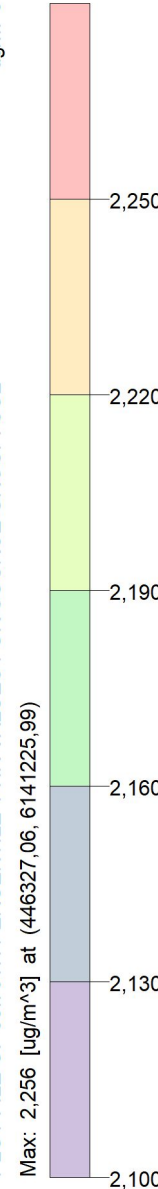
0,1 km

PROJECT NO.:



ug/m<sup>3</sup>

PLOT FILE OF 99.70TH PERCENTILE 1-HR VALUES FOR SOURCE GROUP: SO2  
Max: 2,256 [ug/m<sup>3</sup>] at (446327,06, 6141225,99)



PROJECT TITLE:

**Transporto priemonių demontavimo įmonė, Dubysos g. 49, Gruzdiškės k., Raseinių sen, Raseinių r. sav.**

COMMENTS:

SO2 24 val. su fonu

SOURCES:

**7**

RECEPTORS:

**432**

OUTPUT TYPE:

**Concentration**

MAX:

**2,175 ug/m<sup>3</sup>**

COMPANY NAME:

MODELER:

DATE:

**2018-07-20**

SCALE:

1:3 300

0

0,1 km

PROJECT NO.:



ug/m<sup>3</sup>

PLOT FILE OF 99.20TH PERCENTILE 24-HR VALUES FOR SOURCE GROUP : SO2  
Max: 2,175 [ug/m<sup>3</sup>] at (446227,06, 6141200,99)

